

ADP Plan

Der Vorsprung im Personalcontrolling



Mitarbeiter sind das wichtigste Kapital der Unternehmen und müssen zielorientiert eingeplant und gesteuert werden. Ein erfolgreiches Personalcontrolling bedingt vor allem die Fähigkeit, Grundlagen für betriebswirtschaftliche Urteile und Entscheidungen zu erzeugen. Mit der Personalplanung wird der Personalbedarf eines Unternehmens ermittelt und daraus resultierende Maßnahmen für die Zukunft festgelegt. Mit ADP Plan erhalten Sie eine Lösung, mit der Sie gezielt Personalkapazitäten und -kosten planen können. So behalten Sie zu jeder Zeit den Überblick über alle relevanten Informationen.

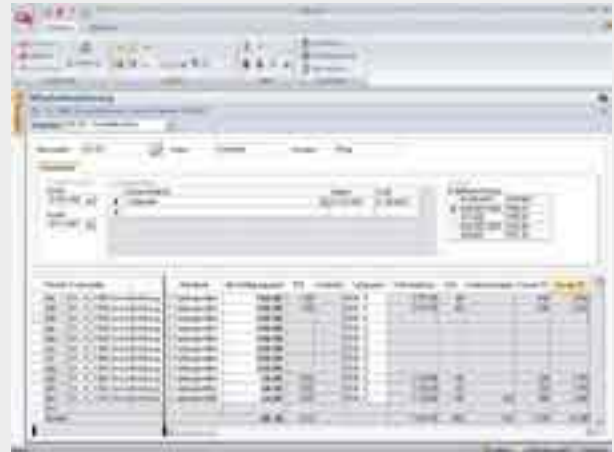
Für die Steuerung Ihrer Mitarbeiter übernimmt ADP Plan aus Ihrem Abrechnungssystem alle Mitarbeiterstammdaten, Lohn- und Zeitdaten für die vergangenen Perioden und erzeugt damit eine Vorschlagsplanung. Rahmenbedingungen wie Tarifverträge, Tarifvereinbarungen, vermögenswirksame Leistungen, Urlaubs- und Weihnachtsgeld, Tantiemen und Bonuszahlungen werden automatisch berücksichtigt. Durch die zeitnahe Bereitstellung von Informationen können Entscheider schneller und zuverlässiger handeln. Mit ADP Plan ist die Lieferung von relevanten Informationen und Kennzahlen an verschiedene Adressaten wie beispielsweise das Management kein Problem mehr.

Ihre Vorteile auf einen Blick

- › Planung von Stellen, Mitarbeitern, Ressourcen und Vakanzen
- › Automatische Berücksichtigung von Rahmenbedingungen (Tarifverträge, -vereinbarungen, VWL, Urlaubs- und Weihnachtsgeld u. v. m.)
- › Kosten- und Mengenplanung (Köpfe und Kapazitäten)
- › Planung mit Varianten, Versionen und beliebigen Zeithorizonten
- › Berücksichtigung von Beschäftigungsverhältnissen wie Elternzeit und ATZ
- › Bereitstellung von Kennzahlen und Erstellung von Soll-/Ist-Vergleichen
- › Berechnung der Leistungskopfzahl (FTE)
- › Aktive Steuerung des Planungsprozesses (Workflowmanagement) durch Statusmeldungen der Planer
- › Zentrale Datenhaltung

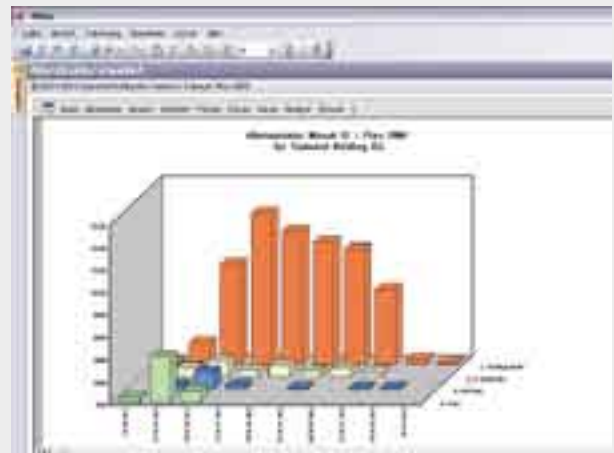
Mitarbeitergenaue Planung

ADP Plan übernimmt alle Mitarbeiterstammdaten sowie Lohn- und Zeitarten für die vergangenen Abrechnungs- und Zahlperioden aus ADP Payroll und erzeugt damit eine Vorschlagsplanung. Der Anwender kann qualitative Änderungen an der Planung vornehmen und so mit minimalem Aufwand unterschiedliche Szenarien durchspielen.



Wichtige Informationen auf einen Blick – Reporting mit ADP Plan

ADP Plan verfügt über ein leistungsfähiges Reportingwerkzeug. Berichte können einmal definiert und bei Bedarf einfach per Mausklick abgefragt werden. Unabhängig davon, für wen Sie die Informationen aufbereiten: Alle Daten kommen aus einer gemeinsamen Datenbasis zur Unterstützung des operativen und strategischen Personalcontrollings.



Integrierte Organigrammdarstellung

Mit ADP Plan ist eine einfache Organigrammdarstellung möglich. Sie können die Daten aus ADP Payroll automatisch in Organisationsstrukturen und Organigramme einbinden. Diese können in verschiedenen Ständen sowie Alternativstrukturen abgebildet werden.



Software4You
Planungssysteme GmbH
Zielstattstr. 44
81379 München
Tel.: 089 710504-0
E-Mail: marketing@software4you.com

ADP Employer Services GmbH
Frankfurter Str. 227
63263 Neu-Isenburg
www.de.adp.com
Tel.: 0800 2373733
E-Mail: adp@de.adp.com